



PLAN DIRECCIONAMIENTO ESTRATÉGICO

2019 - 2022

“HUMANIZANDO Y TRANSFORMANDO VIDAS”

Oficina Asesora de planeación





“HUMANIZANDO Y TRANSFORMANDO VIDAS”

INTRODUCCIÓN

MISIÓN

Somos una Institución Pública, garante de la ejecución de las penas, que ejerce la vigilancia, custodia, atención social y tratamiento de las personas privadas de la libertad, en el marco de la transparencia, la integridad, los derechos humanos y el enfoque diferencial.

VISIÓN

En el 2030 seremos reconocidos a nivel nacional e internacional como un modelo de gerencia penitenciaria, en la atención social, el tratamiento, la custodia y vigilancia, con un talento humano capacitado y comprometido que contribuye a la resocialización y los derechos humanos de la población privada de la libertad.



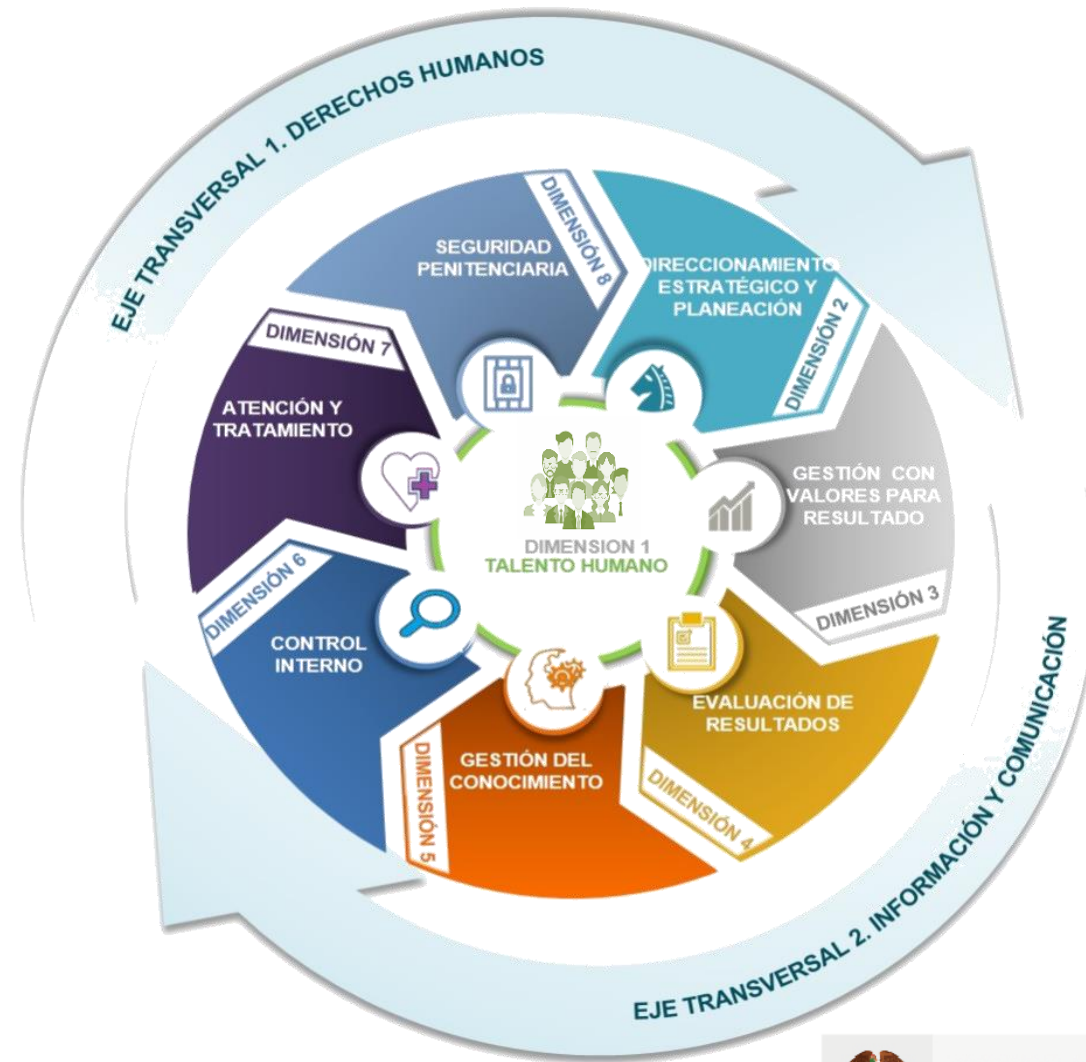
ESTRUCTURA PLAN DE DIRECCIONAMIENTO ESTRATÉGICO 2019 - 2022

El Plan de Direccionamiento Estratégico (PDE) del INPEC << Humanizando Y Transformando Vidas >>

Traza la hoja de ruta para alcanzar el INPEC que soñamos. Por esta razón las metas y acciones definidas en éste documento facilitarán el cumplimiento de la misión, visión y objetivos estratégicos del Instituto y aportarán gestión a las políticas del Modelo Integrado de Planeación y Gestión, Plan de Intervención integral de Cárceles, Plan Estratégico Sectorial y a los fines del Estado, en periodos de corto, mediano y largo plazo, con la participación que recoge las propuestas del nivel central, regional y ERON.

**PROMEDIO
GENERAL
EFICACIA PDE**

99.70%



DIMENSIÓN 1: TALENTO HUMANO



La Dimensión de Talento Humano reúne elementos de la planeación estratégica del recurso humano, el desarrollo del ciclo del servidor público y el proceso de formación y capacitación al servidor penitenciario.



La Dimensión de Talento humano. Finaliza con un avance del 100% como resultado del cumplimiento de (33) productos al 100%.

COMPONENTE 1 GESTIÓN DEL TALENTO HUMANO

96,9%

OBJETIVO ESTRATÉGICO	SECTORES	2022
Gestionar un talento humano idóneo, comprometido y transparente, que contribuya al cumplimiento de la misión institucional y los fines del Estado, y alcance su propio desarrollo personal y laboral.	1 Planeación del Recurso Humano	100%
	2 Ingreso del Talento Humano	100%
	3 Desarrollo del Talento Humano	100%
	4 Retiro del Talento Humano	100%
	5 Formación Penitenciaria y Carcelaria	93,8%

COMPONENTE 2 INTEGRIDAD EN EL SERVICIO PÚBLICO

100%

OBJETIVO ESTRATÉGICO	SECTOR	2022
Promover en los servidores penitenciarios un cambio cultural, tendiente a la gestión íntegra, responsable y transparente de lo público	1 Código de Integridad	100%



DIMENSIÓN 2: DIRECCIONAMIENTO ESTRATÉGICO Y PLANEACIÓN



La dimensión de Dirección Estratégico y Planeación permitirá fijar la Hoja de ruta estratégica que orientará la gestión institucional.



La Dimensión de Dirección Estratégico y Planeación. Finaliza con un avance del 100% como resultado del cumplimiento de (28) productos al 100%.

COMPONENTE 1 PLANEACIÓN INSTITUCIONAL

100%

OBJETIVO ESTRATÉGICO	SECTORES	2022
Gestionar un talento humano idóneo, comprometido y transparente, que contribuya al cumplimiento de la misión institucional y los fines del Estado, y alcance su propio desarrollo personal y laboral.	Planeación Estratégica	100%
	Estadística	100%

COMPONENTE 2 GESTIÓN PRESUPUESTAL

100%

OBJETIVO ESTRATÉGICO	SECTORES	2022
Gestionar un talento humano idóneo, comprometido y transparente, que contribuya al cumplimiento de la misión institucional y los fines del Estado, y alcance su propio desarrollo personal y laboral.	Planeación Estratégica	100%



DIMENSIÓN 3: GESTIÓN CON VALORES PARA RESULTADOS



Esta dimensión de Gestión para el resultado con valores permitirá al INPEC realizar las actividades que conduzcan a lograr los resultados propuestos y materializar los objetivos y metas plasmadas en el PDE.

La Dimensión Gestión Con Valores Para Resultados. Finaliza con un avance del 99,14% como resultado del cumplimiento de (105) productos al 100% y (1) producto con el 48,8% por el incumplimiento de la actividad "Aumentar la capacidad tecnológica (Proyecto de inversión)" vinculado a proyecto de inversión Plataforma Tecnológica el cual paso por cuantas por pagar en la vigencia 2021.

COMPONENTE 1 RELACIÓN ESTADO CIUDADANO

100%

OBJETIVO ESTRATÉGICO

Fortalecer la comunidad penitenciaria y su relación con el Instituto en un entorno confiable que permita la apertura y el aprovechamiento de los datos públicos,

SECTORES

- 1- Transparencia y acceso a la información pública
- 2- Atención al ciudadano
- 3- Racionalización de trámites
- 4- Rendición de cuentas y participación ciudadana
- 5- TIC para la sociedad

2022

100%

100%

100%

100%

100%

COMPONENTE 2 INTEGRIDAD EN EL SERVICIO PÚBLICO

98%

OBJETIVO ESTRATÉGICO

Mejorar el funcionamiento Institucional y su relación con otras entidades públicas.

SECTOR

- 1- Rediseño institucional
- 2- Eficiencia del gasto
- 3- TIC para el Estado
- 4- Seguridad digital
- 5- Defensa jurídica
- 6- Mejora normativa

2022

100%

100%

90%

100%

100%

100%



DIMENSIÓN 4: EVALUACIÓN DE RESULTADOS



La dimensión permitirá al INPEC conocer los avances en la consecución de resultados definidos en el PDE, y orientar la toma de decisiones para implementar mejoras en la gestión y desempeño institucional.



La Dimensión Evaluación de Resultados . Finaliza con un avance del 100% como resultado del cumplimiento de (10) productos al 100%.

COMPONENTE 1 SEGUIMIENTO Y EVALUACIÓN INSTITUCIONAL		100%
OBJETIVO ESTRATÉGICO	SECTORES	2022
Promover al Instituto el seguimiento a la gestión y su desempeño.	Planeación Estratégica	100%

DIMENSIÓN 5: GESTIÓN DEL CONOCIMIENTO



La dimensión Gestión del Conocimiento, tiene como finalidad institucionalizar prácticas sistemáticas de generar, capturar, compartir y aplicar conocimiento en todos los momentos del ciclo de la gestión institucional.

La Dimensión Gestión del Conocimiento . Finaliza con un avance del 100% como resultado del cumplimiento de (04) productos al 100%.

COMPONENTE 1 GESTIÓN DEL CONOCIMIENTO Y LA INNOVACIÓN 100%

OBJETIVO ESTRATÉGICO	SECTORES	2022
Promover el desarrollo de mecanismos de experimentación e innovación.	Investigación penitenciaria y carcelaria	100%

DIMENSIÓN 6: CONTROL INTERNO



La dimensión de Control Interno, fomentará buenas prácticas, elementos e instrumentos que permitan al INPEC contar con directrices para controlar la planeación, gestión y evaluación, a fin de establecer acciones de prevención, verificación y evaluación en procura del mejoramiento continuo.



La Dimensión Control Interno. Finaliza con un avance del 100% como resultado del cumplimiento de (09) productos al 100%.

COMPONENTE 1 CONTROL INTERNO

100%

OBJETIVO ESTRATÉGICO	SECTORES	2022
Promover al Instituto el seguimiento a la gestión y su desempeño.	1 Evaluación y seguimiento institucional	100%
	2 Enfoque hacia la prevención	100%
	3 Evaluación a la gestión del riesgo	100%



DIMENSIÓN 7: ATENCIÓN Y TRATAMIENTO PENITENCIARIO (1)



La dimensión de Atención y Tratamiento, despliega todas las acciones de atención básica y tratamiento penitenciario para la PPL; asegurando la prestación de los componentes de atención en salud, educación, atención psicosocial y habilidades productivas.



La Dimensión Atención y Tratamiento Penitenciario. Finaliza con un avance del 99,4% como resultado del cumplimiento de (46) productos al 100% y (01) productos con un 60% por el incumplimiento del siguiente producto “Fortalecimiento del proceso de resocialización en los ERON a nivel Nacional” (Proyecto de Inversión),

COMPONENTE 1 SALUD 100%

OBJETIVO ESTRATÉGICO	SECTORES	2022
Establecer estrategias encaminadas al acceso y vigilancia de los servicios en salud y alimentación a la población a cargo del INPEC	Alimentación	100%
	Aseguramiento en salud	100%
	Salud pública	100%
	Servicios de salud	100%

COMPONENTE 2 EDUCACIÓN 100%

OBJETIVO ESTRATÉGICO	SECTOR	2022
Implementar el modelo educativo en cada uno de los ERON, incluyendo las actividades deportivas, recreativas y culturales como parte constitutiva del tratamiento penitenciario, en pro de mejorar la calidad de la educación impartida a PPL	Educación penitenciaria y carcelaria	100%
	Cultura Deporte y Recreación	100%



DIMENSIÓN 7: ATENCIÓN Y TRATAMIENTO PENITENCIARIO (2)



La dimensión de Atención y Tratamiento, despliega todas las acciones de atención básica y tratamiento penitenciario para la PPL; asegurando la prestación de los componentes de atención en salud, educación, atención psicosocial y habilidades productivas.



La Dimensión Atención y Tratamiento Penitenciario. Finaliza con un avance del 99,4% como resultado del cumplimiento de (46) productos al 100% y (01) productos con un 60% por el incumplimiento del siguiente producto “Fortalecimiento del proceso de resocialización en los ERON a nivel Nacional” (Proyecto de Inversión),

COMPONENTE 3 PSICOSOCIAL

97,78%

OBJETIVO ESTRATÉGICO	SECTORES	2022
Diseñar e implementar programas de tratamiento penitenciario y atención social eficaces beneficiando a la PPL y facilitando su proceso de prisionalización.	Atención Social	100%
	Tratamiento Penitenciario	93%
	Apoyo Espiritual	100%

COMPONENTE 4 DESARROLLO DE HABILIDADES PRODUCTIVAS

100%

OBJETIVO ESTRATÉGICO	SECTOR	2022
Promover el desarrollo de actividades laborales, ocupacionales y productivas para las personas privadas de la libertad.	Actividades Ocupacionales	100%
	Actividades Productivas	100%
	Gestión Comercial	100%





La dimensión Seguridad Penitenciaria, está integrada por acciones en seguridad y administración penitenciaria y carcelaria; según los lineamientos institucionales, para la elaboración, ejecución, seguimiento y evaluación de medidas preventivas y correctivas que garanticen la seguridad y el orden de los ERON.



DIMENSIÓN 8: SEGURIDAD PENITENCIARIA

La Dimensión Seguridad Penitenciaria. Finaliza con un avance del 100% como resultado del cumplimiento de (15) productos al 100%.

COMPONENTE 1 CUERPO DE CUSTODIA

100%

OBJETIVO ESTRATÉGICO	SECTORES	2022
Establecer la planta del Cuerpo de Custodia de cada establecimiento de acuerdo a sus puestos de servicio.	1 Proyección Cuerpo de Custodia.	100%
	2 Información Penitenciaria y Carcelaria.	100%

COMPONENTE 2 SEGURIDAD PENITENCIARIA

100%

OBJETIVO ESTRATÉGICO	SECTORES	2022
Generar condiciones permanentes de seguridad en los ERON.	1 Seguridad Penitenciaria y Carcelaria.	100%

1er EJE ESTRATÉGICO: DERECHOS HUMANOS



1er EJE ESTRATÉGICO
DERECHOS HUMANOS

Este Eje Estratégico de Derechos Humanos, tiene como propósito el de fortalecer el respeto y garantía de los derechos humanos de las PPL y servidores del INPEC, a través de una política institucional de derechos humanos y la generación de acciones tendientes a su promoción, protección y defensa.



La Dimensión Derechos Humanos. Finaliza con un avance del 100% como resultado del cumplimiento de (11) productos.

COMPONENTE 1 PROMOCIÓN, PREVENCIÓN Y GESTIÓN DE LOS DERECHOS HUMANOS 100%

OBJETIVO ESTRATÉGICO	SECTORES	2022
Implementar herramientas de promoción, prevención y gestión para la protección de los Derechos Humanos de la población privada de la libertad en la prestación de los servicios penitenciarios y carcelarios.	Derechos Humanos.	100%



2do EJE ESTRATÉGICO: INFORMACIÓN Y COMUNICACIÓN

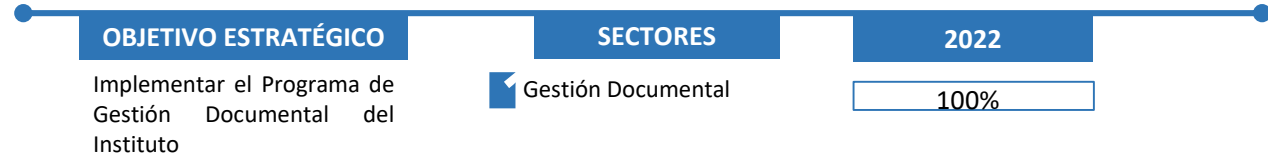


El Eje Estratégico de Información y comunicación, será el articulador de todas las dimensiones del Modelo permitiendo al INPEC vincularse con su entorno y servir de facilitador en la ejecución de sus operaciones internas.

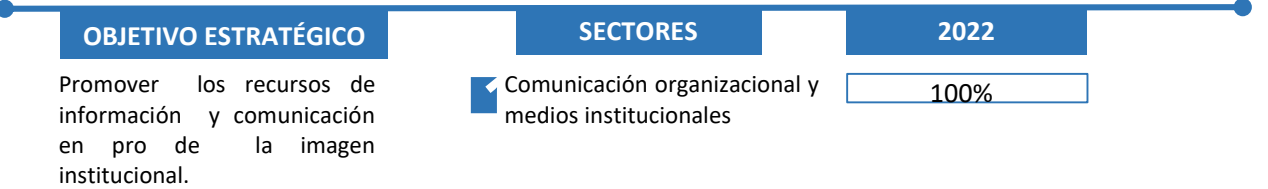


La Dimensión Información y Comunicación. Finaliza con un avance del 100% como resultado del cumplimiento de (16) productos al 100%

COMPONENTE 1 ADMINISTRACIÓN DE ARCHIVOS Y GESTIÓN DOCUMENTAL 100%



COMPONENTE 2 COMUNICACIONES 100%



GRACIAS!!!

planeacion@inpec.gov.co

